

MINI XL-H



Firma EKOCEL jest wyłącznym przedstawicielem firm ZOELLER-Kipper GmbH i FAUN na rynku polskim.

EKOCEL Sp. z o.o., ul. Nowa 8, 84-123 Rekowo Górne, Tel. +48 58 774 89 50, Fax +48 58 774 89 30, ekocel@ekocel.pl, www.ekocel.pl

Połączenie wytrzymałej konstrukcji i wyjątkowej siły zgniotu

Doskonała propozycja dla tych użytkowników, którzy poszukują kompromisu pomiędzy klasyczną dwuosiową śmieciarką a małą śmieciarką. Objętość skrzyni ładunkowej od 12 m³ do 15 m³. Zabudowa może być montowana na podwoziach o DMC od 16 do 18 ton. Krótki tylny zwis dodatkowo ułatwia poruszanie się pojazdu w ciasnej zabudowie miejskiej. Wywóz odpadów domowych i organicznych w obszarach wiejskich i miejskich z wąskimi uliczkami. Idealna również do wywozu nieczystości ze starówek miast. Istnieje możliwość załadunku ręcznego odpadów zgromadzonych w workach i koszach ulicznych. Wrzutnik obsługuje wszystkie typy standardowych pojemników do 1100 litrów. MINI XL-H to połączenie wytrzymałej konstrukcji, wyjątkowej siły zgniotu, kompaktowych wymiarów oraz prostoty obsługi.

Główne cechy i zalety

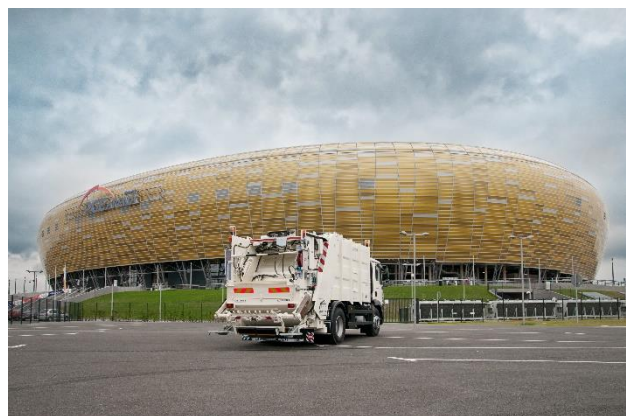
- Wykorzystanie materiałów o wysokiej wytrzymałości i odporności na ścieranie, wytrzymała prasa ugniatająca łatwa w konserwacji
- Długa żywotność wanny zasypowej dzięki zastosowaniu stali o wysokiej odporności na ścieranie
- Optymalne wymiary zabudowy zapewniające max. pojemność skrzyni ładunkowej w stosunku do wybranych rozstawów osi podwozi. Skrzynia ładunkowa MINI XL-H jest wyższa o 200 mm od MINI XL
- Łatwa obsługa dzięki zastosowaniu intuicyjnego sterowania pracą zabudowy
- Szeroki zakres zastosowania – odbiór różnego rodzaju frakcji odpadów
- Większa pojemność wanny zasypowej w stosunku do innych mniejszych typów zabudów
- Siłowniki prasy zgarniającej umieszczone na zewnątrz odwłoka
- Wrzutnik typu otwartego lub zamkniętego obsługujący wszystkie pojemniki zgodne z normą PN-EN-840-1-3 z opcją montażu systemu RFID (system identyfikacji pojemników) i systemu wagowego
- Możliwość natychmiastowej rejestracji pojazdu w kraju na podstawie homologacji europejskiej na pojazdy skompletowane*

* w zależności od wybranej marki podwozia

Wyposażenie podstawowe

- Konstrukcja skrzyni i odwłoka spełniająca wymagania normy PN-EN 1501-1, posiadająca znak CE
- Optymalny rozkład nacisku na osie podwozia, gwarantujący zrównoważony rozkład masy skrzyni i ładunku pojazdu kompletnego
- Skrzynia ładunkowa o przekroju prostokątnym, ożebrowana profilem zamkniętym na zewnątrz, podłoga płaska
- Płyta wypychająca wewnątrz skrzyni z prowadnicami na ścianach bocznych, prowadzenie płyty na prowadnicach poprzez łatwo wymienne klocki ślizgowe
- Wytrzymała prasa zgniatająca o dużej sile zgniotu, mechanizm zgniatania liniowo-płytkowy
- Siłowniki prasy zgniatającej umieszczone na zewnątrz odwłoka
- Prasa zagęszczająca pracująca w trybie: ciągłym, jednokrotnym lub ręcznym, sterowanie prasą za pomocą przycisków umiejscowionych po obu stronach odwłoka
- Układ uwalniania zakleszczonych przedmiotów
- Konstrukcja odwłoka przystosowana do montażu wrzutników typu otwartego z niską krawędzią lub zamkniętego z wysoką krawędzią załadunku
- Laserowe sterowanie ścianą wypychającą optymalizujące stopień zagęszczenia odpadów wewnątrz skrzyni
- Składane stopnie z tyłu odwłoka dla operatorów wraz z czujnikami zabezpieczającymi przed rozwinięciem prędkości powyżej 30km/h przy obciążeniu stopnia
- Wygodna, komfortowa obsługa oraz sterowanie CAN-BUS – technologia umożliwiając zastosowanie mniejszej ilości kabli
- Zarządzanie funkcjami pojazdu za pomocą terminala znajdującego się w kabinie kierowcy – umożliwia odczytywanie danych oraz ewentualnych błędów występujących na zabudowie
- Kamera umożliwiająca obserwację strefy załadunku, kolorowy monitor w kabinie kierowcy
- Możliwość opróżniania skrzyni z kabiny kierowcy przy pomocy terminala lub za pomocą przycisków umiejscowionych na zewnątrz na bocznej ścianie skrzyni
- Łatwy dostęp do wnętrza skrzyni ładunkowej za pomocą drzwi rewizyjnych
- Zastosowanie lakierów najwyższej jakości, zapewniających doskonałą ochronę antykorozyjną oraz dobrą jakość powłoki lakierniczej przez długi okres

- Zastosowanie hydrauliki o wysokiej wydajności
- Oświetlenie w technologii LED na całej zabudowie
- Światła ostrzegawcze montowane na dachu zabudowy w koszu ochronnym
- Uchwyt na miotłę i łopatę wraz z wyposażeniem



Proponowane wyposażenie dodatkowe

- Uniwersalna rama pośrednia do montażu wrzutników typu Zoeller Delta
- Tablice reklamowe wykonane z blachy aluminiowej na całej powierzchni ściany bocznej umożliwiające montaż grafiki reklamowej
- Podłoga skrzyni wykonana ze stali trudnościeralnej lub nierdzewnej
- Możliwość wykonania wanny oraz ścian bocznych odwłoka z grubszych blach lub z materiałów o podwyższonej odporności na ścieranie
- Wyposażenie zabudowy w osprzęt dla zbiórki odpadów typu bio, np. zbiorniki na odcieki, pompa próżniowa do usuwania odcieków z wanny odwłoka, dodatkowe uszczelnienia
- Możliwość przygotowania zabudowy do montażu systemu wagowego pod skrzynią ładunkową
- Terminal w kabinie kierowcy ze sterowaniem poprzez ekran dotykowy (G12)
- Dodatkowe oświetlenie obszaru wzdłuż ścian bocznych pojazdu przy cofaniu (tzw. oświetlenie chodnika)
- Dodatkowe światła robocze, oświetlające miejsce pracy operatora, zgodnie z wytycznymi klienta
- Dodatkowe światła ostrzegawcze błyskowe typu „flash”
- Centralne smarowanie zabudowy, ułatwiające wykonywanie codziennych czynności konserwacyjnych w zabudowie
- Możliwość wyboru koloru zabudowy również spoza palety standardowych kolorów RAL
- Możliwość doposażenia pojazdu w boczne osłony przeciw najazdowe oraz błotniki wraz z chlapaczami, spełniające przepisy prawa ruchu drogowego
- Skrzynka narzędziowa - montaż uzależniony od ilości dostępnego miejsca na podwoziu

- Zbiornik z wodą do mycia rąk
- W zależności od wybranego typu wrzutnika - opcja hydrauliczna umożliwiająca pracę wrzutnika (podnoszenie, opróżnianie i odstawianie pojemników) bez podnoszenia obrotów silnika



Dostępne opcje zabudowy

- MINI XL-H - - LCV2 - - śmieciarka z zintegrowanym urządzeniem do mycia pojemników

